

# 土橋小学校わくわくプラザ

## 夏休み特別号

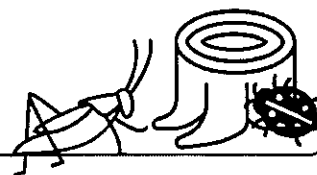
いつもわくわくプラザの運営にご理解、ご協力をいただきありがとうございます。児童にとって待ちに待った夏休みが始まります。児童にとって思い出に残る夏休みにできるよう職員一同皆様のご利用をお待ちしております。わくわくプラザで楽しく過ごすために、ご家庭でもお子様にお声がけいただきますようお願いいたします。

### ◇わくわくプラザからのおねがい◇

- ◇自転車やキックボードでの来館はしない。
  - ◇貴重品、ゲーム、おもちゃ、お菓子、生き物は、わくわくプラザに持ち込まない。
  - ◇ゴム製のサンダルやビーチサンダルではなく履きなれた靴で来館してください。
  - ◇お弁当を持参の方は、要冷蔵の物は避け、保冷剤などを入れて食中毒対策にご協力ください。
  - ◇お弁当をお忘れの場合は、保護者様にわくわくプラザまで届けていただくか、帰宅時間の変更をお願いしております。お弁当忘れにご注意ください。
  - ◇児童の体調を考え、無理のない参加をお願いします。
  - ◇夏休み中わくわくプラザを利用されないは予めご連絡をお願いします。
  - ◇外遊びや体育館遊びは熱中症指数によっては、実施できない場合があります。
  - ◇キッズ携帯は、わくわくプラザの中では使用できません。ご家庭で使用時の約束を確認していただきますようご協力ください。
- 【持ち物】 参加カード・学習道具・ハンカチ・ティッシュ・お弁当・おきがえ・水筒

### ◇一日の過ごし方◇

08:00	開室	13:00~14:30	自由時間もしくは鑑賞時間
08:30~09:00	学習タイム	14:30~16:00	自由工作
09:00~12:00	自由時間	16:00~	自由時間
12:00~12:30	昼食		
12:30~13:00	食休み		



### ◇イベント◇

ブンブンゴマ  
<日程>  
5日(月)7日(水)、9日(金)  
<時間>  
14:00~16:00  
<その他>  
要予約制(定員 21名/日)  
7月30日より予約を受け付けます。

読み聞かせ  
<日程>  
20日(火)  
<時間>  
14:30~15:10  
<その他>  
事前申し込み不要♪

イベントは、追加される場合がございます。改めてわくわくプラザ内に掲示し、お知らせいたします♪

