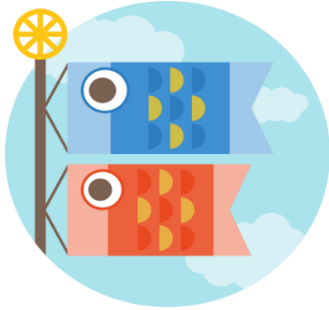


富士見台小学校わくわくプラザだより

5月号



1年生も新しい環境に少しずつ慣れてきて、4月の緊張した表情は減り、新しいお友達や上級生と楽しく遊ぶ様子が見られるようになりました。在校生は一つ学年が上がり、下級生の手助けやスタッフの手伝い、こどもリーダーの活動など、優しく頼もしい姿に成長を感じております。富士見台小学校わくわくプラザにいる全員でより良いわくわくプラザにできるように今後も取り組んでいこうと思います。

5月の予定

日	月	火	水	木	金	土
			1	2	3 憲法記念日 閉室	4 みどりの日 閉室
5 こどもの日 閉室	6 振替休日 閉室	7	8	9	10 5月後半分おやつ 切	11 8時30分開室 お弁当
12	13	14 おはなしのへや	15	16	17	18 8時30分開室 お弁当
19	20	21	22	23	24	25 8時30分開室 お弁当 6月おやつ前半分 切
26	27	28	29	30	31	

※10日(金)引き取り訓練ですが、わくわくプラザは通常通り開室しております。
定期利用の方で引き取り訓練後そのまま帰宅される方は欠席連絡をお願いいたします。
※火曜日と木曜日は折り紙と写し絵が一人2枚使える日です

わくわくプラザからの おねがい



- もちものにはかならずおなまえをかきましょう。
- がっこうにもってきてはいけないものは、わくわくにももってこれません。
- じぶんでもってきたおりがみなどをおともだちとこうかんは、できません。
- わすれものがないように、かえるときにしっかりかくにんしましょう。
- ろうかやしょうこうぐちはあそびばではありません。おへやのなかであそびましょう。
- いどうするときは、あるいていどうしましょう。

わくわくでのようす

- A 室ではポケモン指人形、車のおもちゃ、カードゲーム、ドールハウスが人気の遊びです。
- B 室では工作が人気です。おりがみや空き箱でそれぞれ思い思いに作品を作っています。
- C 室ではオセロやチェス、将棋、マンカラでお友達と楽しく対戦しています。
- レゴではお城や飛行機、ロボットなどすごい作品が作り上げられています。

リーダーより

日頃よりわくわくプラザの運営にご理解ご協力いただきありがとうございます。

4月から運営が変わり色々と忙しい中でも、子供たちのちょっとした成長や優しさ、保護者様からかけていただく温かいお言葉に日々の頑張る活力をいただいております。

1年生は、最初は涙が溢れていた子たちも今では楽しく活動できており、安心しています。

在校生はわくわくの安全を守るため自主的にポスターづくりをしてくれたり、困ってる下級生を助けてあげたりと、とても頼もしく成長している姿に感動いたしました。

今後わくわくでの様子をおたよりを通して発信できたらとおもいます。

今後ともよろしく願いいたします。

○宮前平こども文化センターおよび富士見台小学校わくわくプラザに関するご意見ご相談は、宮前平こども文化センター(044-855-1884)または(株)明日葉(03-3452-3350)にお寄せください。

○個人情報の保護や犯罪防止のため、原則として施設内で撮影した写真や動画は、インターネット上(SNS・ブログ・ホームページ等)に公開しないでください。

住所：川崎市宮前区宮前平 2 - 18 - 3 Tel.044-888-0044